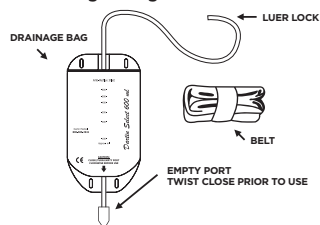


en

Dartin Select 600 ml Gravity Drainage Bag

INTENDED USE:

For collecting drainage fluids

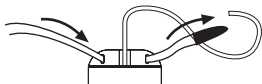


INSTRUCTIONS FOR USE:

1. Close the port prior to use.



2. Thread the belt as shown.

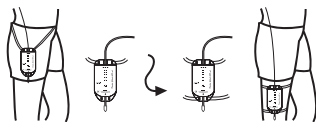


3. Connect the drainage catheter to the bag tubing as shown.



4. If altering the bag tube length, using sterile technique, remove the luer lock, cut the tubing and re-attach the luer lock.

5. Suspend the bag at a location below the drainage site as shown.



STERILE EO 

Sterile if package is unopened and undamaged. For single use only. The reuse of this single-use device can lead to patient infection and/or device malfunction.

Caution: Federal Law (USA) restricts this device to sale by or on the order of a physician.

Dartin Medical Systems Canada

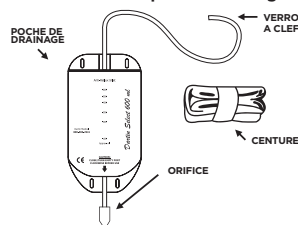
TO REORDER: Call 1-800-585-2941
fax: 905-403-8631

fr

Poche de drainage de 600 ml Dartin Select

EMPLOY PRÉVU:

Pour les recueils de liquides de drainage.

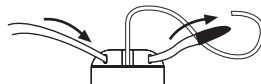


MODE D'EMPLOI

1. Fermer l'orifice avant l'utilisation



2. Enfiler la ceinture conformément aux instructions.

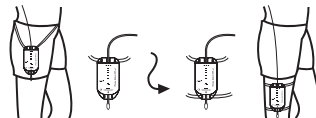


3. Raccorder le catheter de drainage à la tubature de la poche conformément à l'illustration.



4. Si la longueur de la tubature de la poche a besoin d'être modifiée, en utilisant une technique aseptique, retirer le verrou à clef, couper la tubature et remettre le verrou à clef en place.

5. Suspending le poche à un endroit situé sous le point de drainage comme indiqué.



STERILE EO 

Sterile si l'emballage n'est pas ouvert ou endommagé. Strictement à usage unique. Si ce dispositif à jeter après usage est réutilisé, cela peut conduire à l'infection du patient et/ou la défaillance du dispositif.